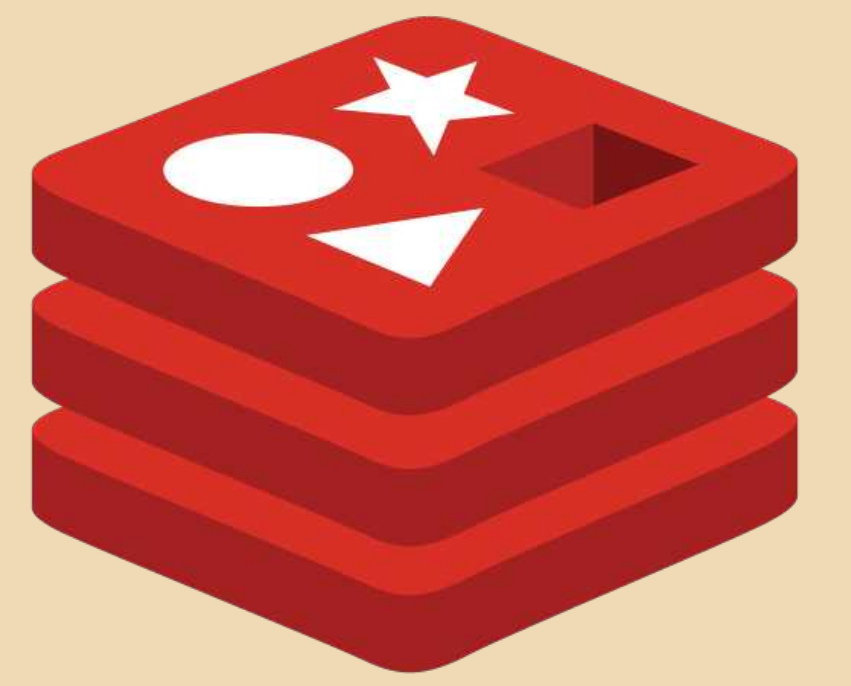
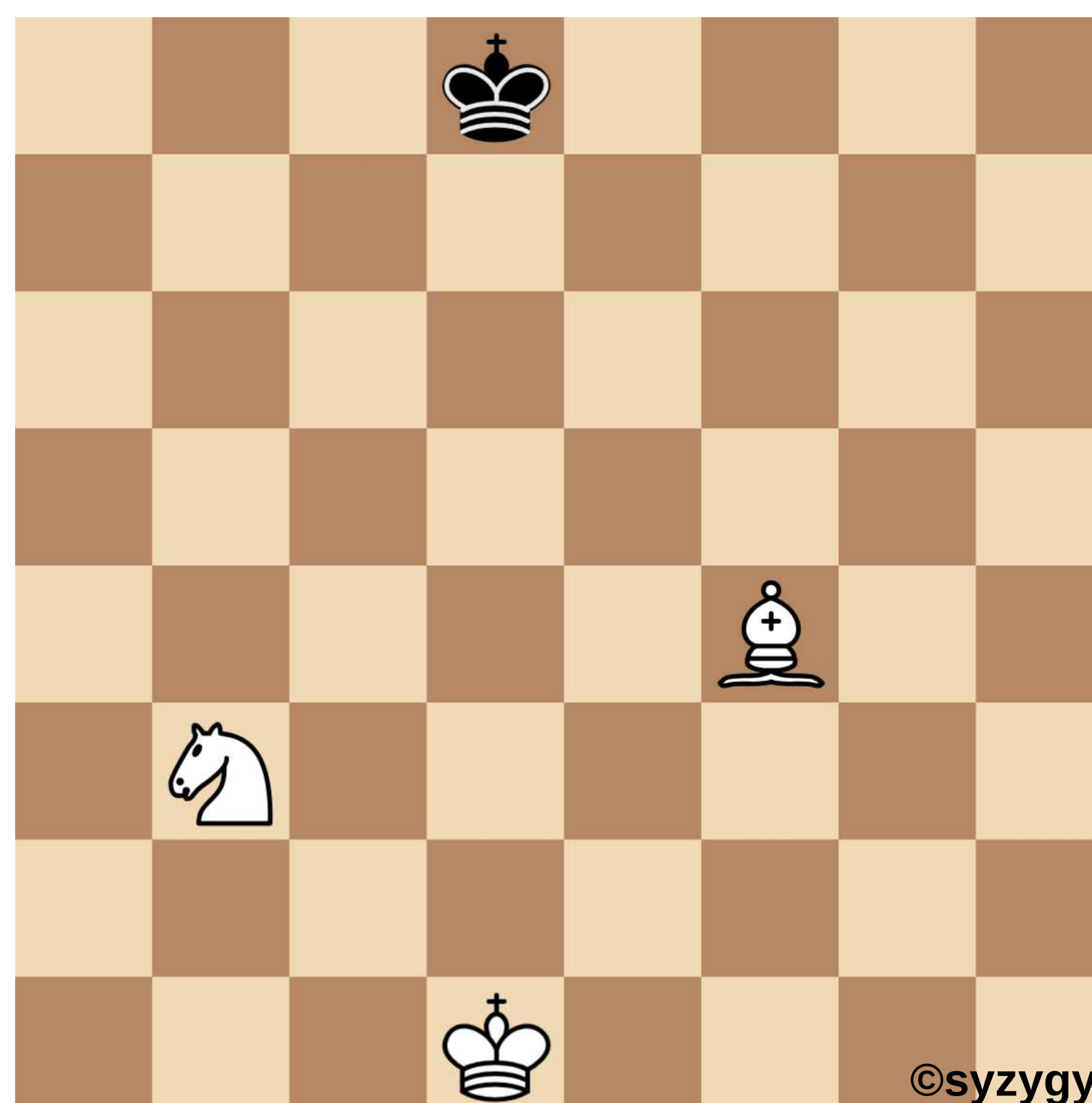


Redis appliqué aux échecs

Text



Text



Un état de jeu est stocké sous ce format :

3k4/8/8/8/5B2/1N6/8/3K4 b - - 0 1

"3k4" signifiant "3 cases vides, un roi noir, 4 cases vides".

"b" signifie que c'est aux noirs de jouer.

Text

Schéma/Image

Schéma/Image